



## Der Drempel

ist als Stahlbetonhalbfertigteil mit Anschlussbewehrung aus B35 / BST 500 S/M und eingebautem Schwellenanker,  $M = 16$ ;  $\dot{a} = 1,00$  m ausgebildet.

Verwendbar ist diese Konstruktion für den allgemeinen Wohnungsbau.

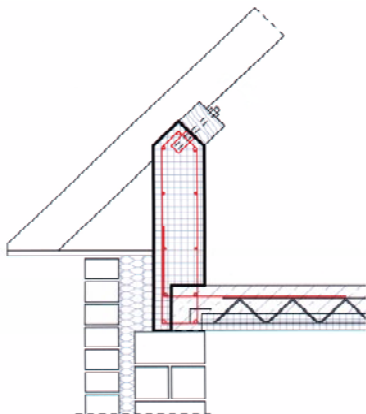
Die Drempelhöhe  $h$  ist beliebig bei einer Standarddicke von  $d=17,5$  cm.

## Maße und Gewichte:

$h = 50$  cm  $\rightarrow G \sim 0,19$  to/m

$h = 100$  cm  $\rightarrow G \sim 0,39$  to/m

max. Länge :  $L = 6,00$  m



## Montage:

Der **THATER-BETON** Fertigteildrempel wird nachfolgend der Elementdecke verlegt. Sodann auf Höhe und Flucht ausgerichtet und gesichert. Abschließend werden beide Stahlbetonfertigteile durch die Ortbetonschicht miteinander verbunden.

Werkzeichnungen für Stahlbetonfertigteile werden vom **THATER-BETON** Planungsbüro angefertigt.