



## Allgemeine technische Information



### Allgemeine Beschreibung:

Stahlbeton-Fertigteilefundament

**Typ A** mit Seitenaufkantung

**Typ B** ohne Seitenaufkantung

Lieferbar als:

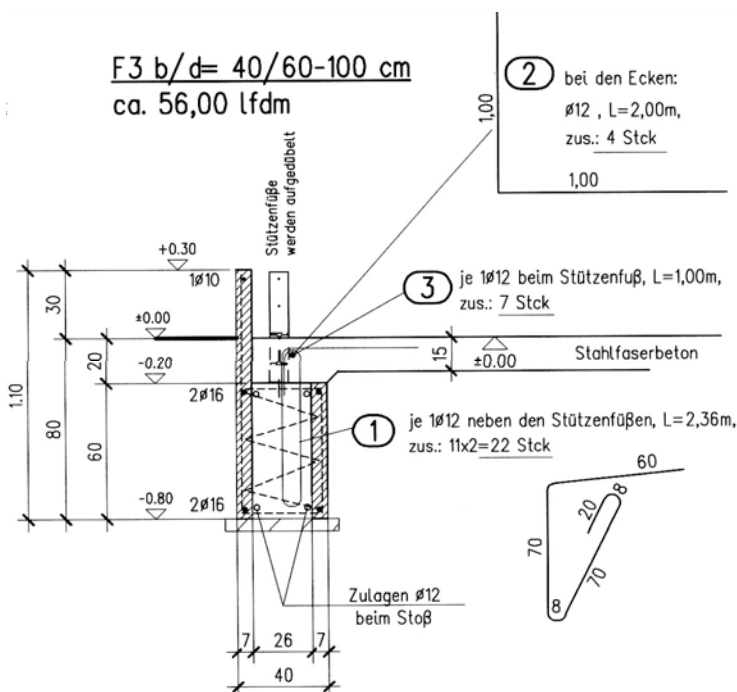
- Standardfundament**

Fundamentlänge: 0,80 m - 6,00 m

Fundamenthöhe: 0,20 m - 2,00 m

Fundamentdicke: 0,20 m – 0,80 m

Plattendicke: 6,0 cm - 10,0 cm



Zeichnerische Darstellung eines Fundaments mit Seitenaufkantung

Werkszeichnungen für Stahlbetonfertigteile werden vom **THATER-BETON** Planungsbüro angefertigt.